



# Компьютерный манипулятор для людей с ограниченными возможностями здоровья

Обеспечение функций обычной компьютерной мыши для людей с временными или постоянными физическими ограничениями, неспособных использовать клавиатуру и компьютерную мышь

## ОБЛАСТИ ПРИМЕНЕНИЯ

Компьютерные устройства для людей с ограниченными возможностями здоровья

## КОНКУРЕНТНЫЕ ПРЕИМУЩЕСТВА

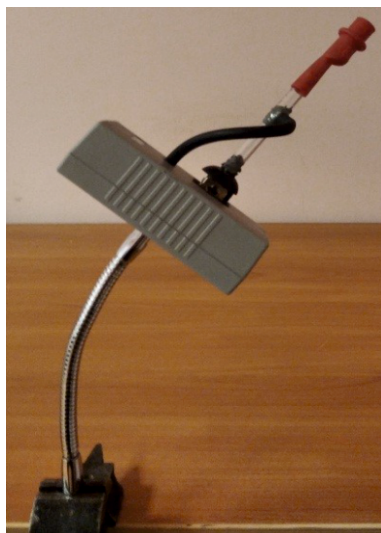
- Компактность
- Не требуется установка дополнительных драйверов и программ
- Быстрое привыкание
- Низкая стоимость по сравнению с аналогичными устройствами

## СТАДИЯ РАЗРАБОТКИ

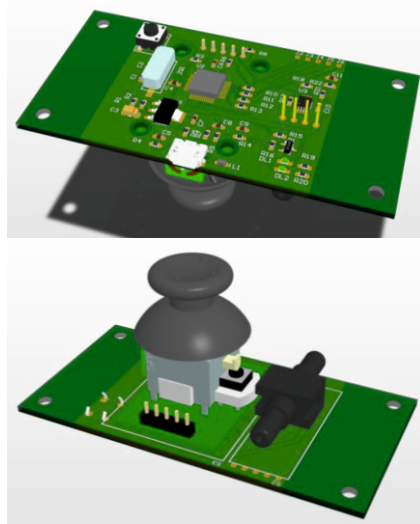
- Разработан прототип устройства
- Проведены испытания устройства

## ОСНОВНЫЕ ТЕХНИЧЕСКИЕ ХАРАКТЕРИСТИКИ

- Размеры корпуса электронного блока ДхШхВ – 120х60х40 мм
- Масса устройства в сборе – не более 500 г
- Питание от порта USB – не более 100 мА



*Прототип устройства*



*Электроника устройства*



*Использование устройства*

## ПРАВОВАЯ ОХРАНА

Свидетельство о государственной регистрации программы для ЭВМ № 2021669470 «MedMouseCtrl»

Больше научно-технических разработок на сайте [ctt.etu.ru](http://ctt.etu.ru)

Контакты Центра трансфера технологий СПбГЭТУ «ЛЭТИ»: +7 (812) 234-24-84, [ctt@etu.ru](mailto:ctt@etu.ru)