



Рентгенодиагностический комплекс для челюстно-лицевой хирургии

Интраоперационная диагностика инородных тел в верхнечелюстных пазухах методом микрофокусной рентгенографии

ОБЛАСТИ ПРИМЕНЕНИЯ

Медицина, челюстно-лицевая хирургия

КОНКУРЕНТНЫЕ ПРЕИМУЩЕСТВА

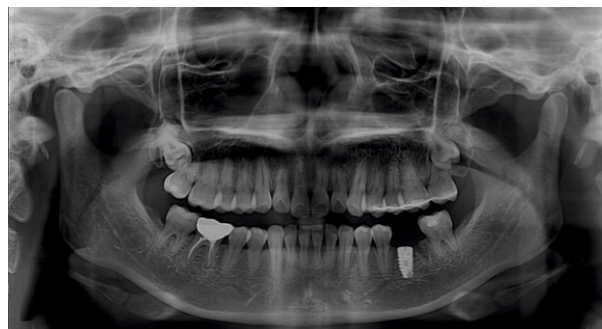
- Отечественных и зарубежных аналогов нет
- Возможность проведения диагностики инородных тел в верхнечелюстных пазухах в условиях отсутствия возможности применения дентальных томографов, например, непосредственно в ходе хирургической операции

СТАДИЯ РАЗРАБОТКИ

Создан опытный образец

ОСНОВНЫЕ ТЕХНИЧЕСКИЕ ХАРАКТЕРИСТИКИ

- Номинальное анодное напряжение – 70 кВ
- Ток – 0,1 мА
- Номинальный размер эффективного фокусного пятна – 0,1 мм
- Формат получаемого изображения челюстно-лицевой области – 150x300 мм
- Вес аппарата вместе со штативным устройством – 40 кг



Панорамный снимок



Рентгенодиагностический комплекс для челюстно-лицевой хирургии

Больше научно-технических разработок на сайте ctt.etu.ru

Контакты Центра трансфера технологий СПбГЭТУ «ЛЭТИ»: +7 (812) 234-24-84, ctt@etu.ru